

РОССТАТ

*При опубликовании ссылка на
Новосибирскстат обязательна*

**ТЕРРИТОРИАЛЬНЫЙ ОРГАН
ФЕДЕРАЛЬНОЙ СЛУЖБЫ
ГОСУДАРСТВЕННОЙ СТАТИСТИКИ
ПО НОВОСИБИРСКОЙ ОБЛАСТИ
(НОВОСИБИРСКСТАТ)**

Каинская ул., д. 6, г. Новосибирск, 630007
Тел.: (383) 223-23-50, факс: (383) 223-37-12
<http://novosibstat.gks.ru>; E-mail: p54_mail@gks.ru

№ 321 от 11 декабря 2020 года

ПРЕСС-РЕЛИЗ

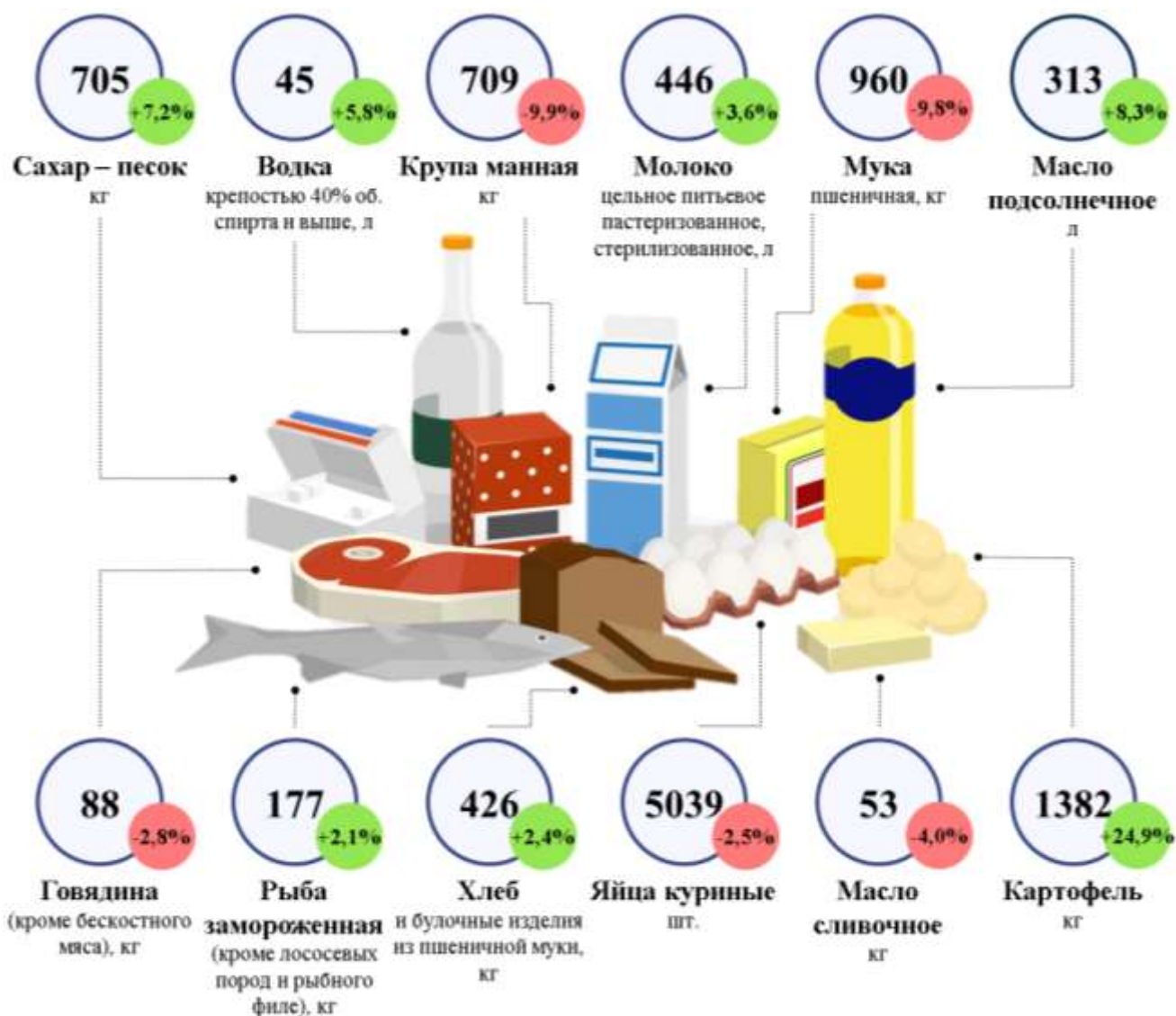
**О покупательной способности среднедушевых
денежных доходов населения**

Покупательная способность среднедушевых денежных доходов населения отражает потенциальные возможности населения по приобретению товаров и услуг и выражается в количестве какого-либо одного товара (услуги) с конкретными потребительскими свойствами, которое может быть приобретено при условии, что вся сумма денежных доходов будет направлена только на эти цели.

Существенное снижение покупательной способности среднедушевых денежных доходов населения Новосибирской области в 2019 году по сравнению с 2018 годом произошло по таким продовольственным товарам, как пшено (на 33,6%), капуста свежая (на 20,2%), крупа манная (на 9,9%), мука пшеничная (на 9,8%), лук репчатый (на 9,3%), сыры сычужные твердые и мягкие (на 8,3%), чай черный байховый (на 6,3%). Значительное увеличение – по картофелю (на 24,9%), лимонам (на 20,4%), моркови (на 19,8%), орехам (на 16,1%), свекле столовой (на 13,3%), огурцам свежим (на 10,5%), яблокам (на 9,6%).

Среди непродовольственных товаров можно отметить увеличение покупательной способности на сапоги, ботинки зимние для детей школьного возраста с верхом из натуральной кожи (на 21,5%), среди услуг – на плату за жилье в домах государственного и муниципального жилищных фондов (на 6,7%).

**Покупательная способность среднестатистических денежных доходов населения
Новосибирской области в 2019 году по отдельным продовольственным товарам
и темп прироста (снижения) к 2018 году**



Более подробная информация размещена в Единой межведомственной информационно – статистической системе (ЕМИСС) по адресу <https://www.fedstat.ru>: Главная / Поиск / Покупательная способность среднестатистических денежных доходов населения.

Новосибирскстат